



**МЭРИЯ**  
города Новосибирска

ДЕПАРТАМЕНТ СТРОИТЕЛЬСТВА И АРХИТЕКТУРЫ  
ГЛАВНОЕ УПРАВЛЕНИЕ АРХИТЕКТУРЫ И ГРАДОСТРОИТЕЛЬСТВА

Красный проспект, 50  
г. Новосибирск, 630091



### **ПАСПОРТ ФАСАДОВ**

здания, сооружения, нестационарного объекта  
на территории города Новосибирска.

Здание по адресу:  
Ленинский район, проспект Карла Маркса, д. 4А

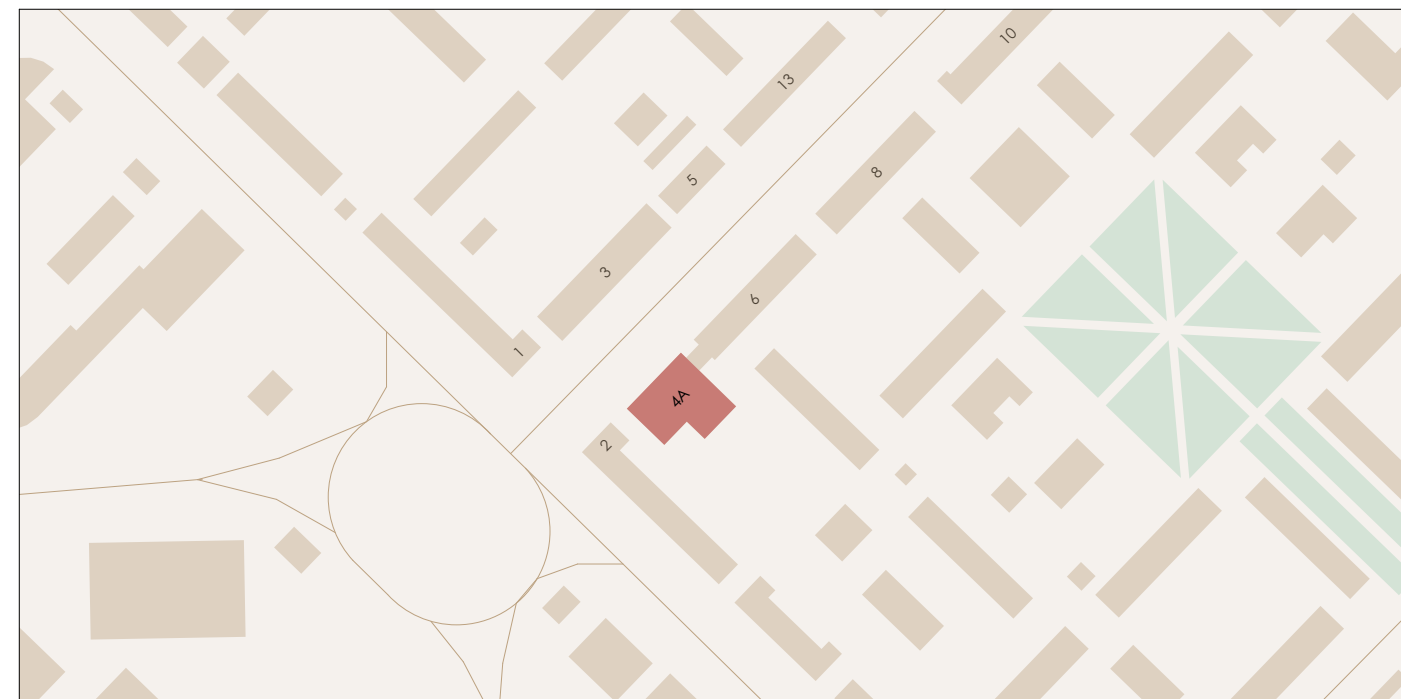
Общественно-деловое здание с торговыми помещениями

Новосибирск 2021

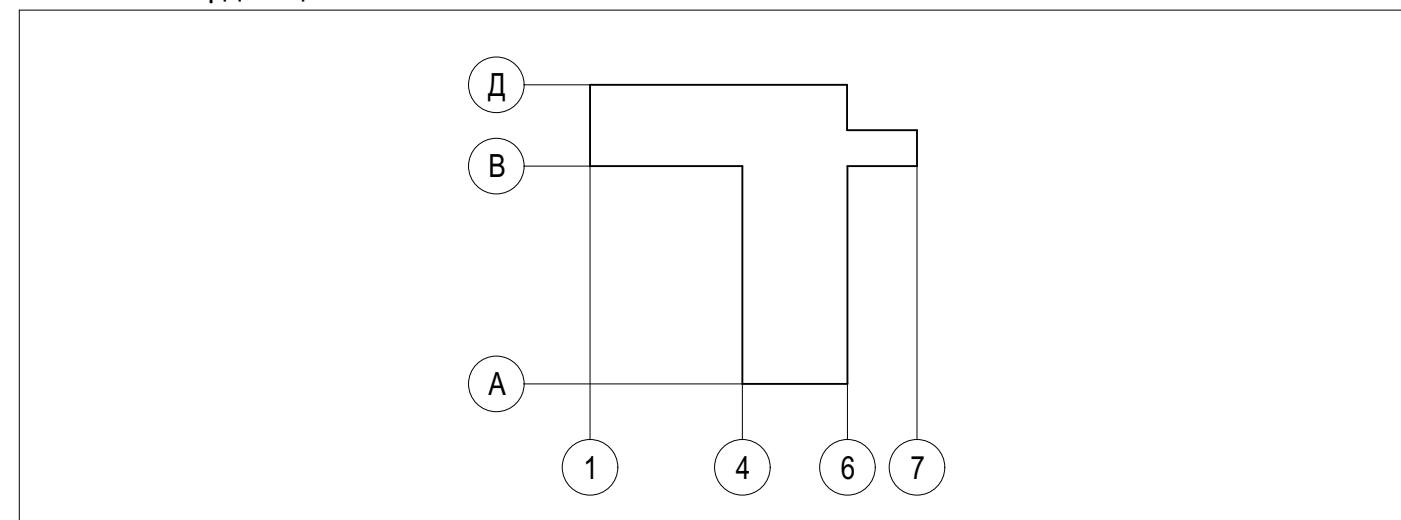
Ведомость чертежей и документов основного комплекта.

№ листа	Наименование
1	Общие данные
2	<b>Существующее</b> архитектурно-колористическое решение фасада в осях 1-7, 7-1, М 1:200
3	<b>Существующее</b> архитектурно-колористическое решение фасада в осях Фа-Д, Д-А, М 1:200
4	Схема <b>существующего</b> размещения конструкций и инженерного оборудования на фасаде в осях 1-7, 7-1, М 1:200
5	Схема <b>существующего</b> размещения конструкций и инженерного оборудования на фасаде в осях А-Д, Д-А, М 1:200
6	<b>Перспективное</b> архитектурно-колористическое решение фасада в осях 1-7, 7-1, М 1:200
7	<b>Перспективное</b> архитектурно-колористическое решение фасада в осях А-Д, Д-А, М 1:200
8	Схема <b>перспективного</b> размещения конструкций и инженерного оборудования на фасаде в осях 1-7, 7-1, М 1:200
9	Схема <b>перспективного</b> размещения конструкций и инженерного оборудования на фасаде в осях А-Д, Д-А, М 1:200
10	Ведомость <b>существующей</b> отделки фасадов
11	Ведомость <b>существующих</b> информационных и рекламных конструкций
12	Ведомость <b>перспективной</b> отделки фасадов
13	Ведомость <b>перспективных</b> информационных и рекламных конструкций
14	Фотофиксация существующего состояния фасадов. Главный фасад, боковые фасады, дворовой фасад. Кровля.
15	Фотофиксация существующего состояния фасадов. Главный фасад, боковые фасады, дворовой фасад. Кровля.

Ситуационная план-схема с размещением объекта. Масштаб (1:2000)



План координационных осей.

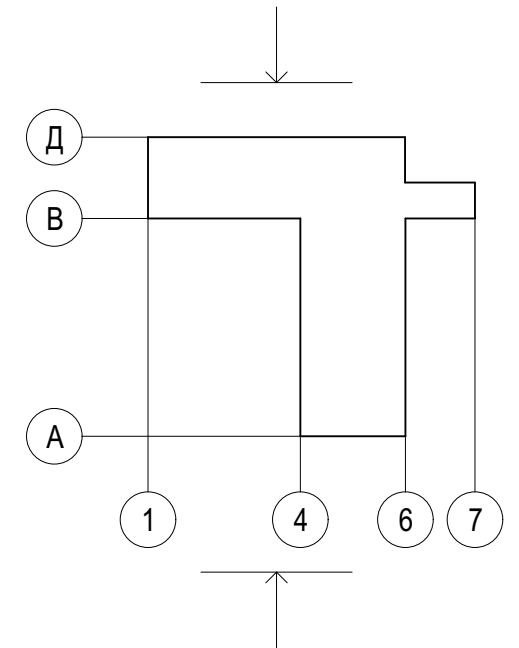
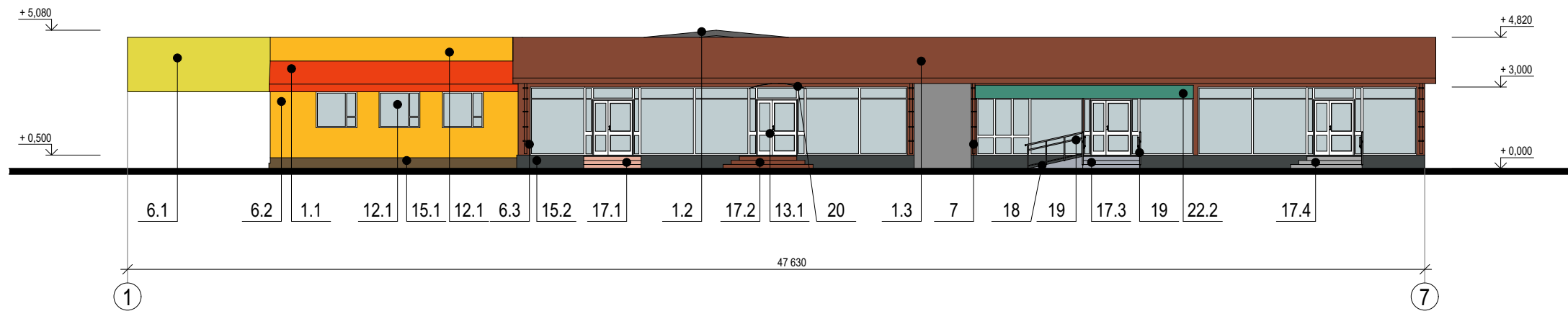


Пояснительная записка

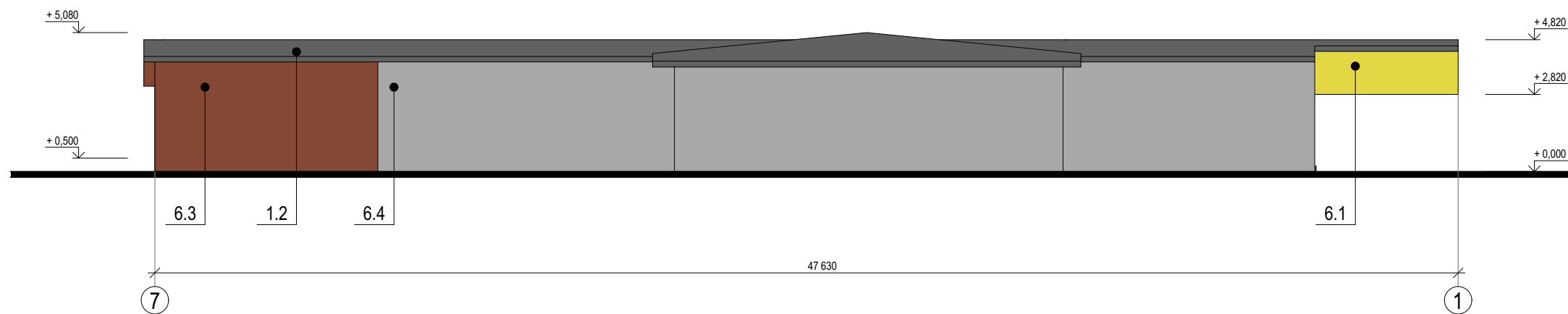
- Альбом фасадов здания выполнен на основании к подготовке паспорта фасадов - комплексное проектное предложение по архитектурно-средовому оформлению проспекта Карла Маркса в городе Новосибирск;
- год постройки: —;
- кадастровый номер земельного участка, на котором расположен объект: 54:35:064245:115;
- кадастровый номер объекта: —;
- конструктивное решение: стены - кирпичные, внешняя отделка - металлический сайдинг, Окна - ПВХ, Двери - ПВХ;
- этажность: 1;
- строительный объем: 3 647,82 м<sup>3</sup>;
- площадь здания: 756,81 м<sup>2</sup>;

Выполнил	Болотских	Подпись	Дата	Общественно-деловое здание с торговыми помещениями по адресу: Ленинский район, проспект Карла Маркса, д. 4А	Разработчик	Лист
Проверил	Воронин	<i>Воронин</i>	03.21			
				Общие данные	ООО "Архитектурное бюро Максима Воронина"	1

### Фасад в осях 1-7



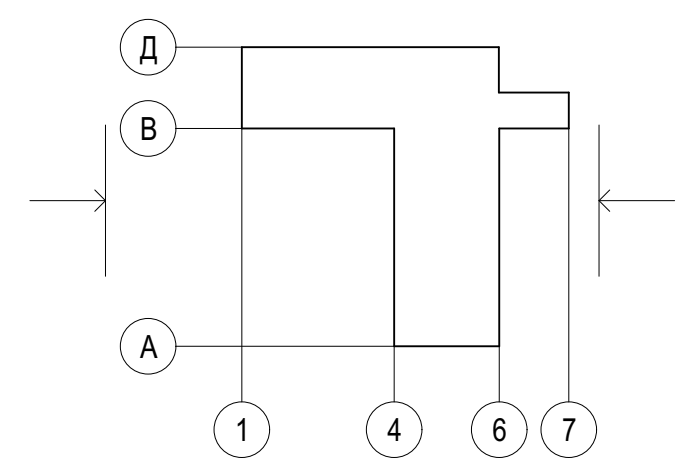
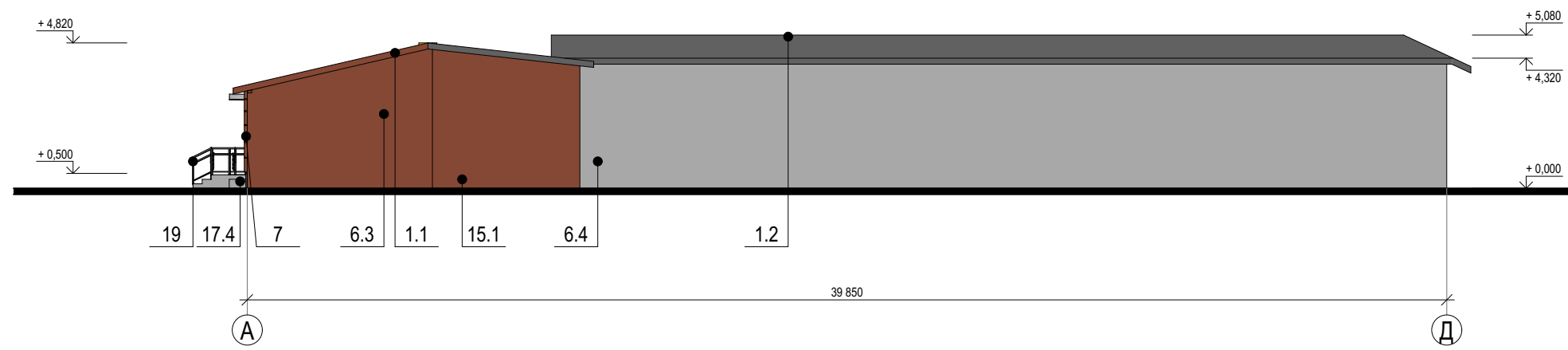
### Фасад в осях 7-1



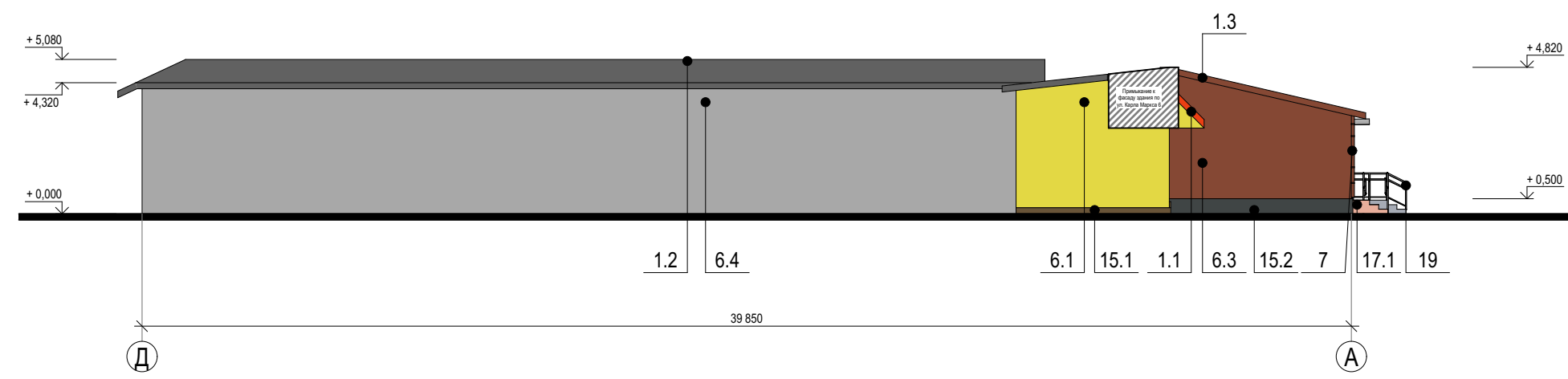
Примечание: Данный лист смотреть совместно с листом №10 "Ведомость существующей отделки фасадов"

Выполнил	Болотских	Подпись	Дата	Общественно-деловое здание с торговыми помещениями по адресу: Ленинский район, проспект Карла Маркса, д. 4А	
Проверил	Воронин	<i>[Signature]</i>	03.21		
			03.21	Существующее архитектурно-колористическое решение фасада в осях 1-7, 7-1 М 1:200	
				Разработчик	Лист
				ООО "Архитектурное бюро Максима Воронина"	2

### Фасад в осях А-Д



### Фасад в осях Д-А

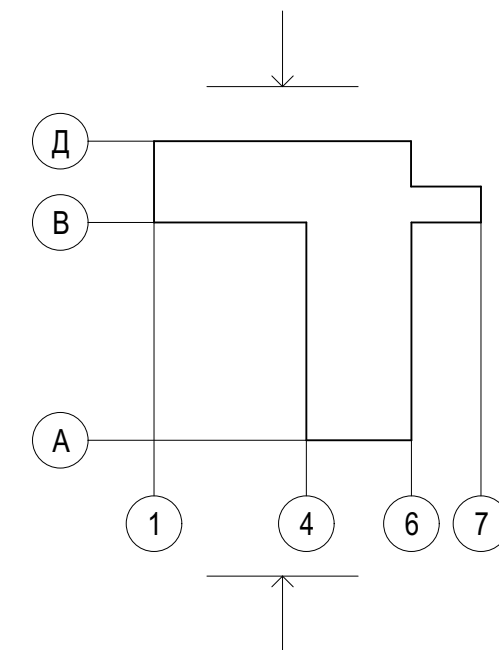
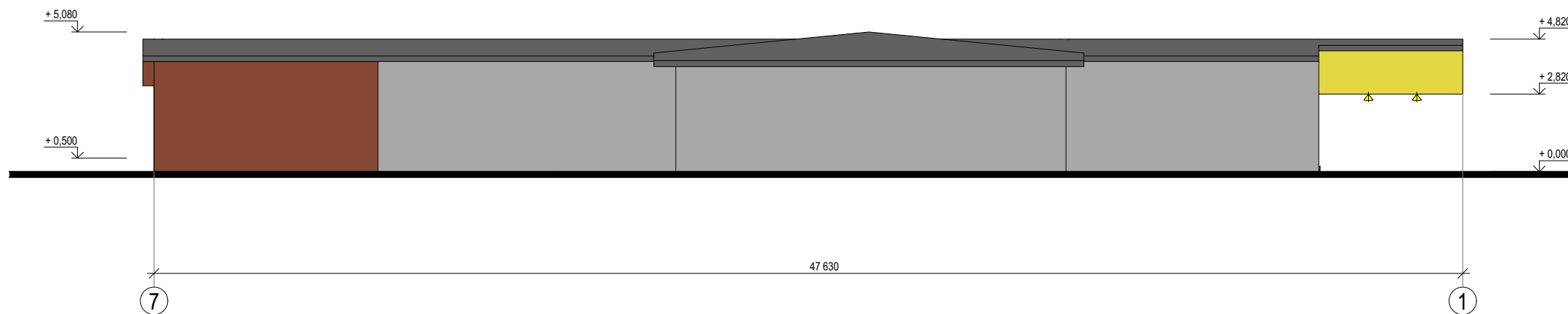


Примечание: Данный лист смотреть совместно с листом №10 "Ведомость существующей отделки фасадов"

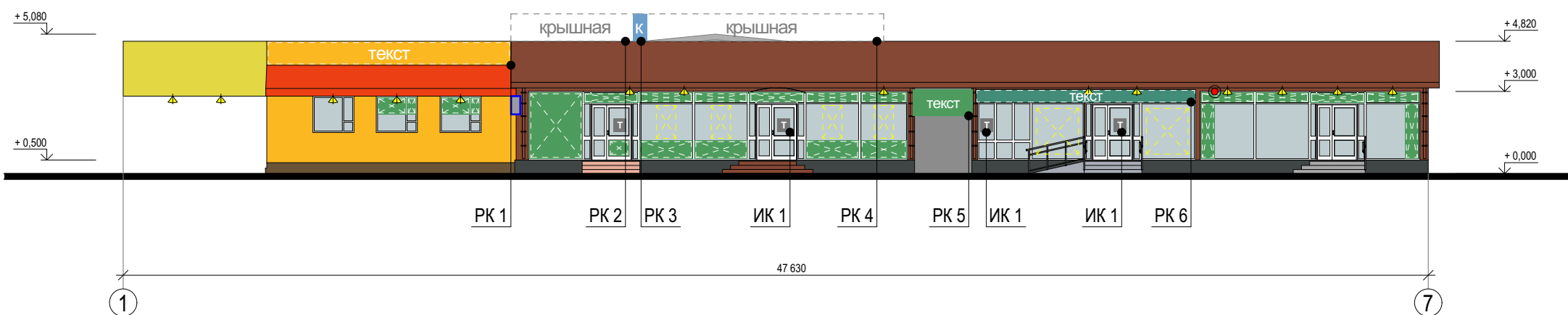
Выполнил	Болотских	Подпись	Дата	Общественно-деловое здание с торговыми помещениями по адресу: Ленинский район, проспект Карла Маркса, д. 4А	Разработчик	Лист
Проверил	Воронин	<i>[Signature]</i>	03.21			
		<i>[Signature]</i>	03.21	Существующее архитектурно-колористическое решение фасада в осях А-Д, Д-А М 1:200	ООО "Архитектурное бюро Максима Воронина"	3



### Фасад в осях 7-1



### Фасад в осях 1-7



#### Существующие информационные и рекламные конструкции

- ТЕКСТ Настенное панно / фасадная вывеска - без подложки
- ТЕКСТ Настенное панно / фасадная вывеска - на подложке
- крышная Крышная вывеска
- К Консольная вывеска / кронштейн
- Т Табличка
- [Pattern] Декоративная пленка на поверхности остекления
- [Pattern] Декоративная пленка на поверхности остекления

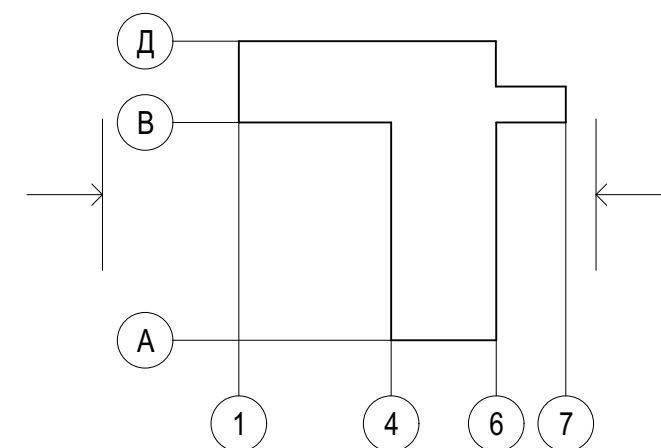
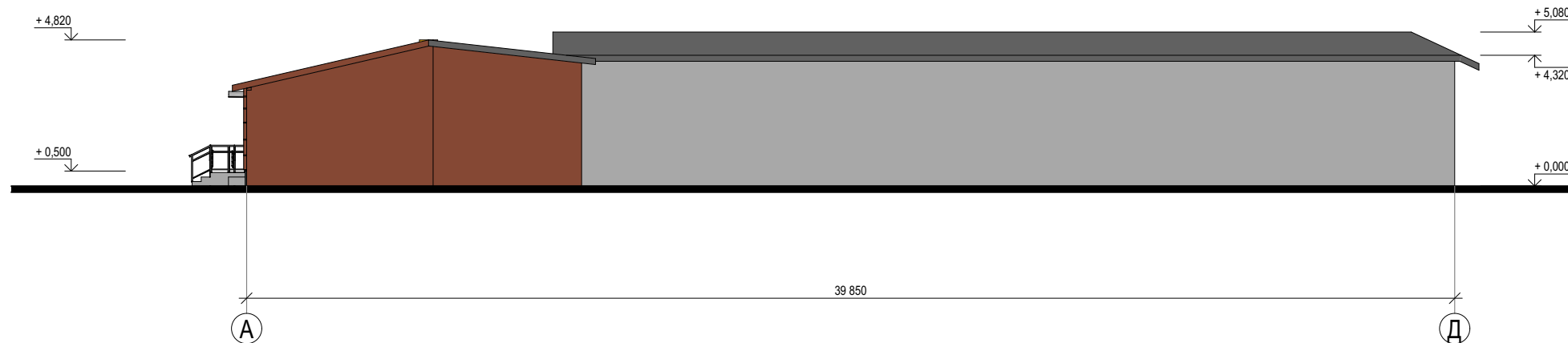
#### Дополнительное оборудование

- Существующее размещение блоков кондиционеров
- ▲ Осветительное оборудование
- Камера

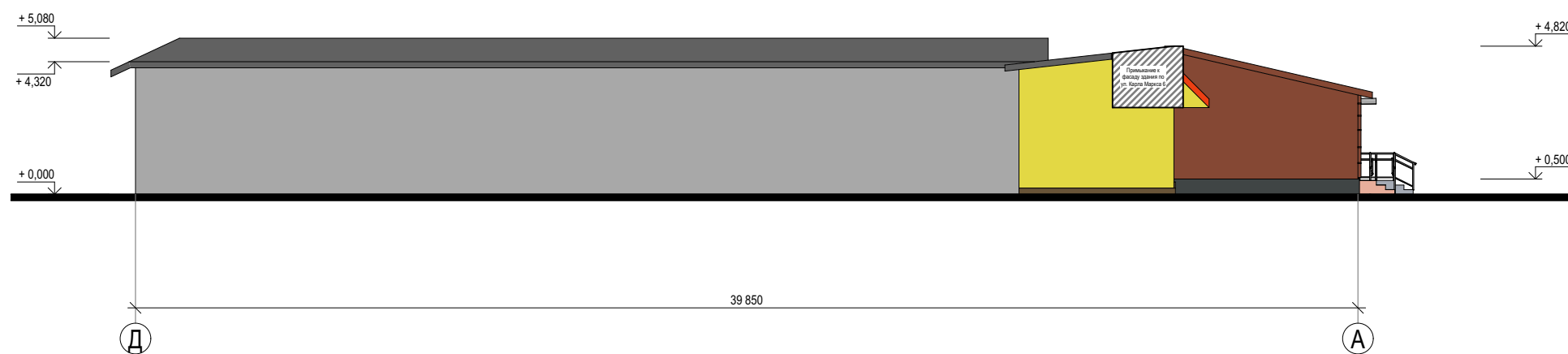
Примечание: Данный лист смотреть совместно с листом №11 "Ведомость существующих информационных и рекламных конструкций"

		<b>Подпись</b>	<b>Дата</b>	Общественно-деловое здание с торговыми помещениями по адресу: Ленинский район, проспект Карла Маркса, д. 4А	
Выполнил	Болотских	<i>[Signature]</i>	03.21	Разработчик ООО "Архитектурное бюро Максима Воронина"	
Проверил	Воронин	<i>[Signature]</i>	03.21		
Схема существующего размещения конструкций и инженерного оборудования на фасаде в осях 1-7, 7-1, М 1:200					Лист 4

### Фасад в осях А-Д



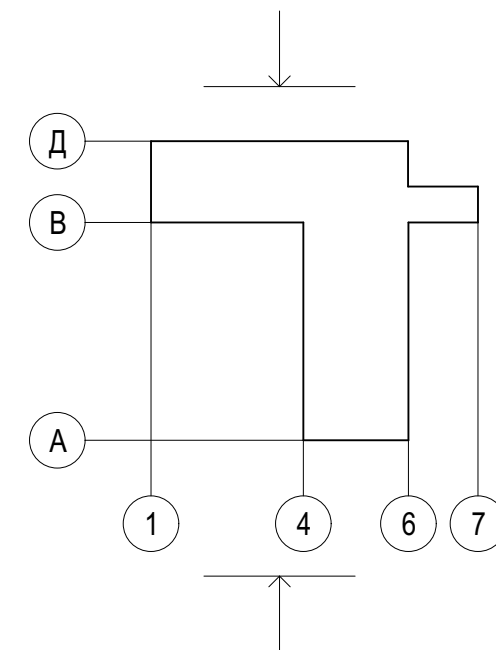
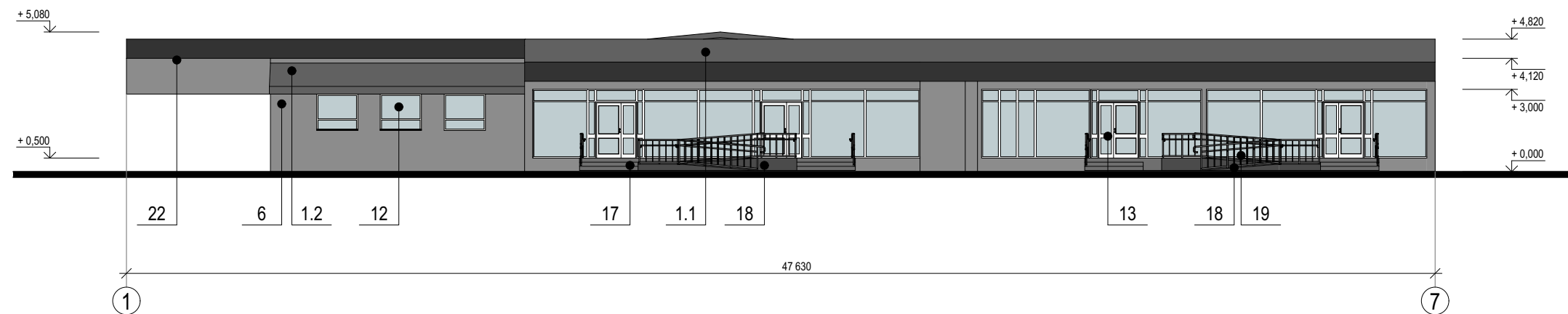
### Фасад в осях Д-А



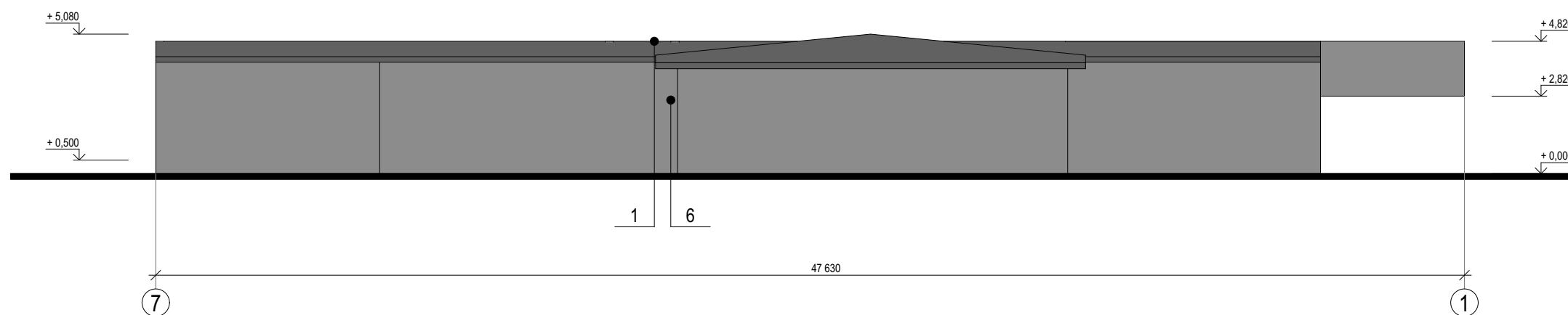
Примечание: Данный лист смотреть совместно с листом №11 "Ведомость существующих информационных и рекламных конструкций"

Выполнил	Болотских	Подпись	Дата	Общественно-деловое здание с торговыми помещениями по адресу: Ленинский район, проспект Карла Маркса, д. 4А		
Проверил	Воронин	<i>[Signature]</i>	03.21			
			03.21	Схема существующего размещения конструкций и инженерного оборудования на фасаде в осях А-Д, Д-А, М 1:200	Разработчик	Лист
					ООО "Архитектурное бюро Максима Воронина"	5

### Фасад в осях 1-7



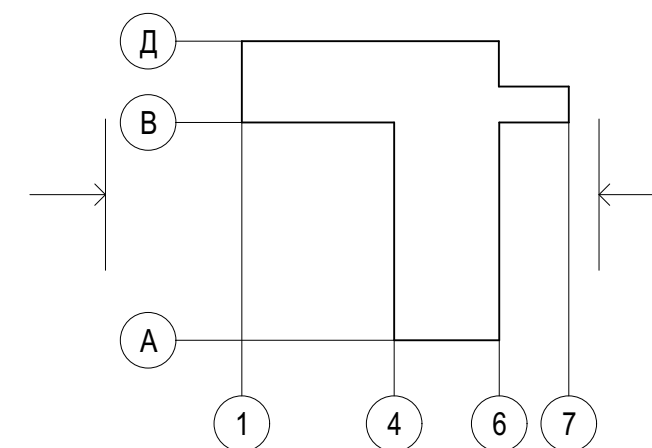
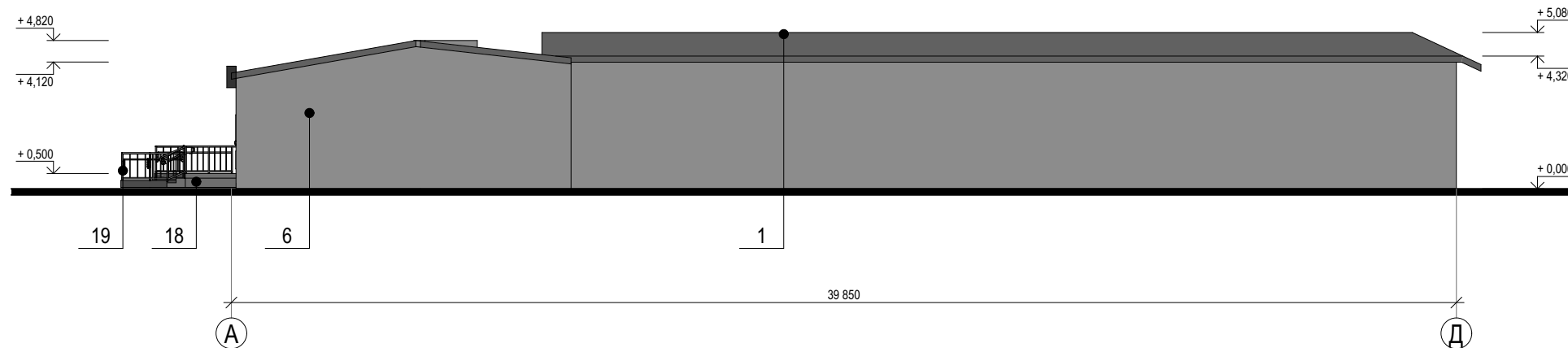
### Фасад в осях 7-1



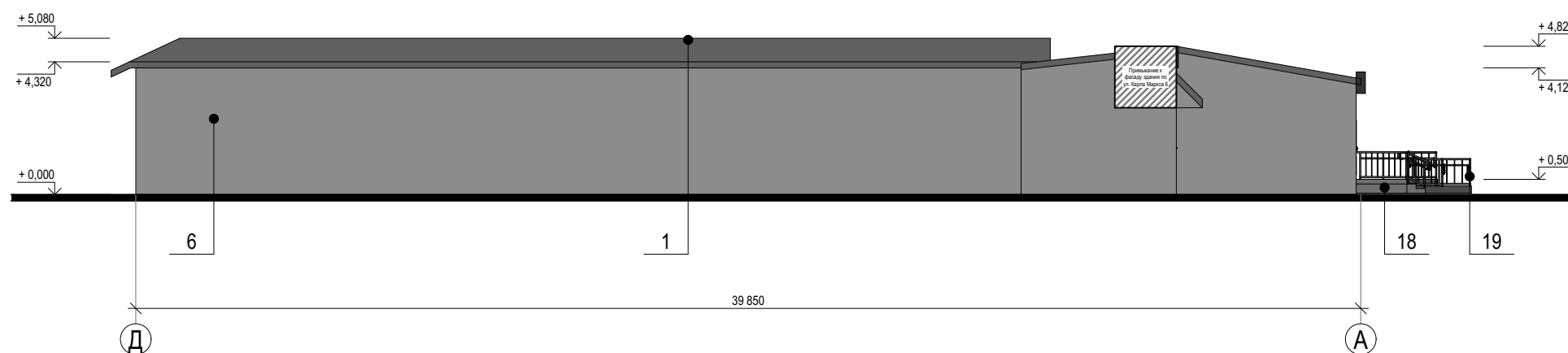
Примечание: Данный лист смотреть совместно с листом №12 "Ведомость перспективной отделки фасадов"

Выполнил	Болотских	Подпись	Дата	Общественно-деловое здание с торговыми помещениями по адресу: Ленинский район, проспект Карла Маркса, д. 4А	
Проверил	Воронин	<i>[Signature]</i>	03.21		
			03.21	Перспективное архитектурно-колористическое решение фасада в осях 1-7, 7-1, М 1:200	Разработчик
					ООО "Архитектурное бюро Максима Воронина"
					Лист
					6

### Фасад в осях А-Д



### Фасад в осях Д-А

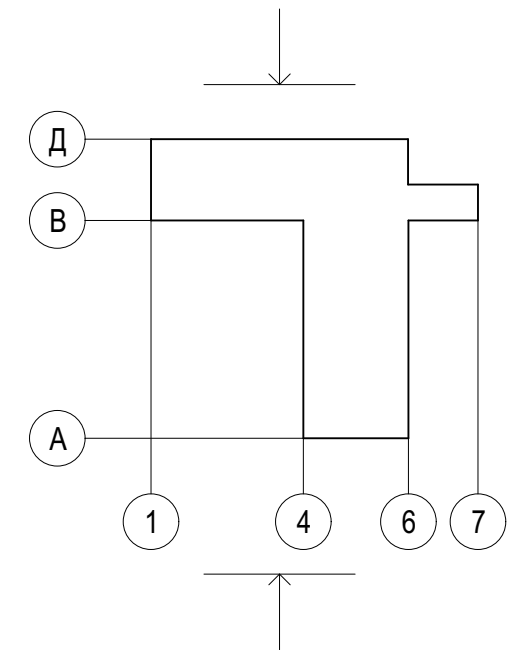
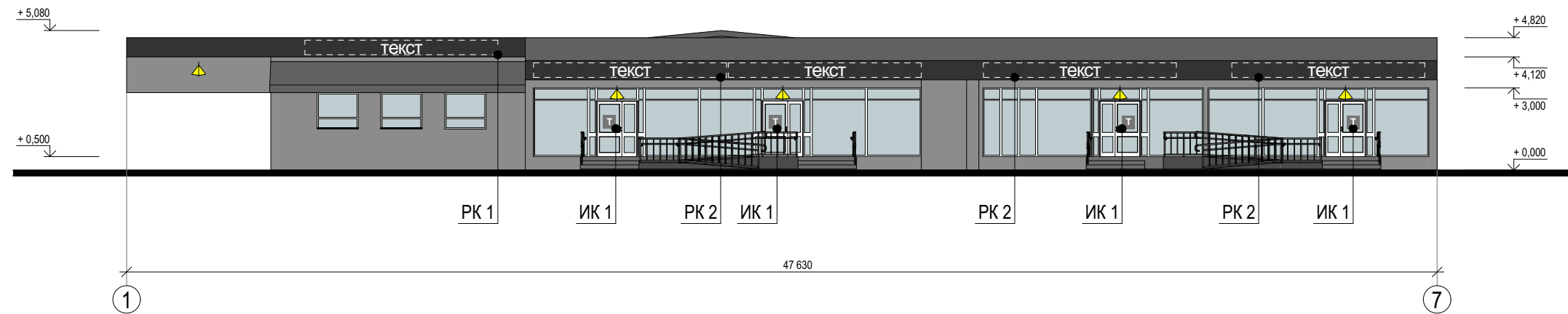


Примечание: Данный лист смотреть совместно с листом №12 "Ведомость перспективной отделки фасадов"

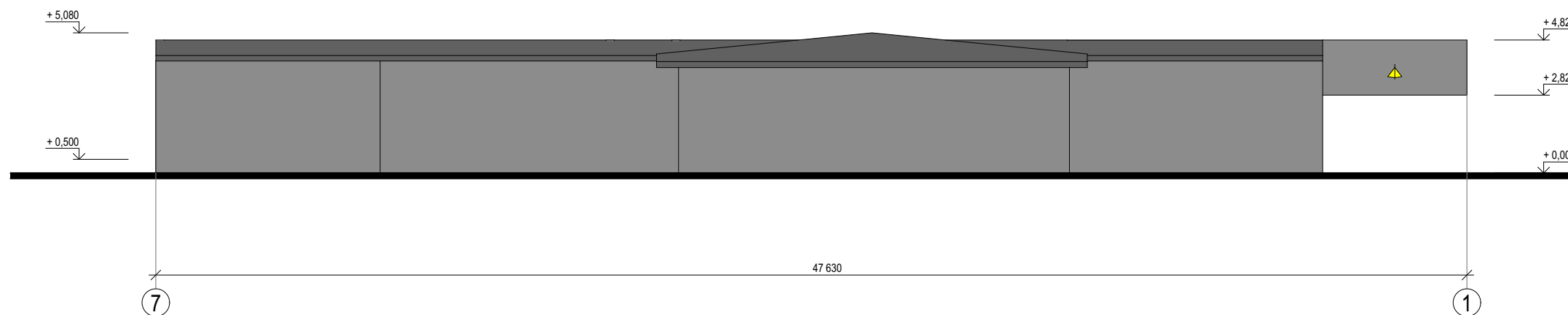
Выполнил	Болотских	Подпись	Дата	Общественно-деловое здание с торговыми помещениями по адресу: Ленинский район, проспект Карла Маркса, д. 4А	
Проверил	Воронин	<i>[Signature]</i>	03.21		
			03.21	Перспективное архитектурно-колористическое решение фасада в осях А-Д, Д-А, М 1:200	Разработчик
					ООО "Архитектурное бюро Максима Воронина"
					Лист 7



### Фасад в осях 1-7



### Фасад в осях 7-1



Существующие информационные и рекламные конструкции

- текст Настенное панно / фасадная вывеска - без подложки
- Т Табличка
- А Указатель с наименованием улицы и номером дома
- [Symbol] Декоративная пленка на поверхности остекления

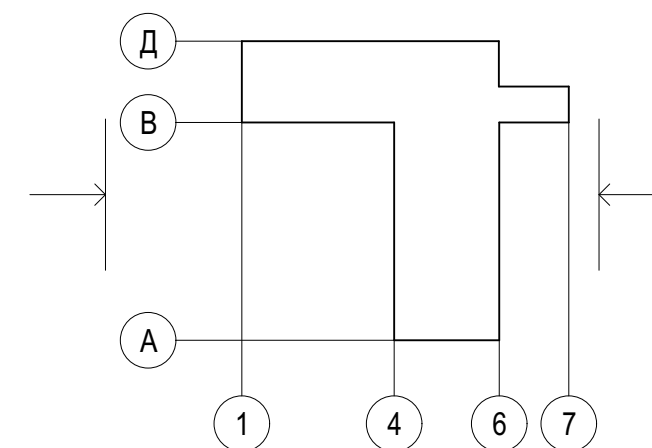
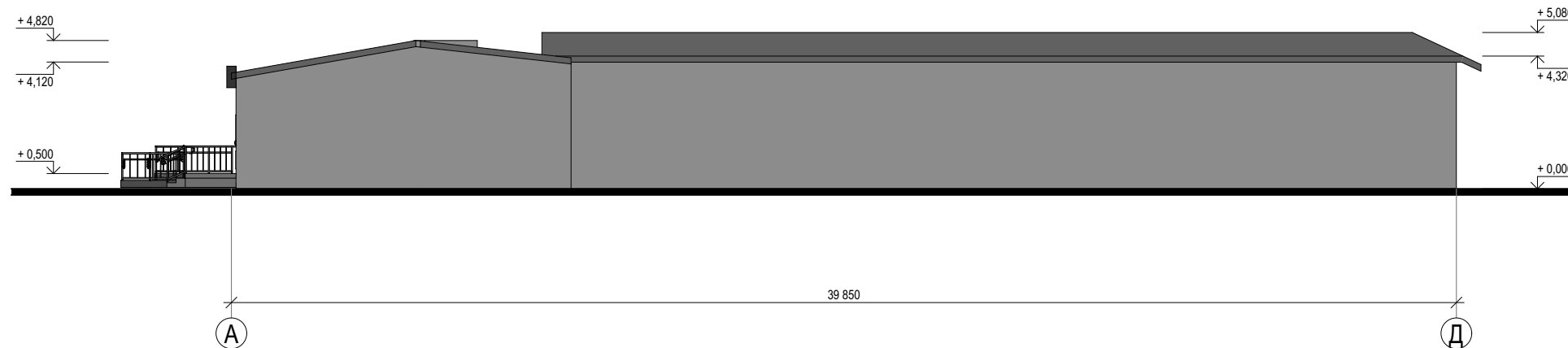
Дополнительное оборудование

- ▼ Осветительное оборудование

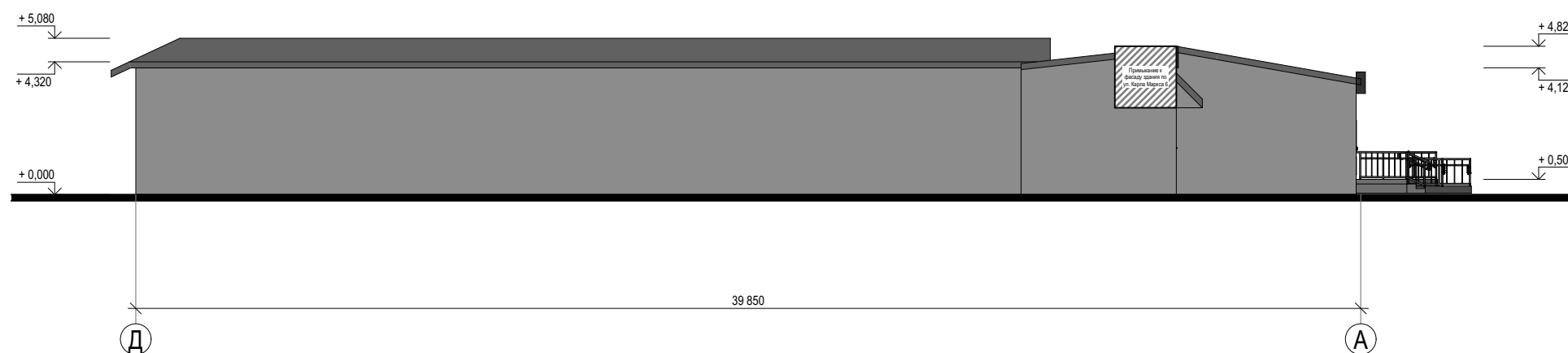
Примечание: Данный лист смотреть совместно с листом №14 "Ведомость перспективных информационных и рекламных конструкций"

Выполнил	Болотских	Подпись	Дата	Общественно-деловое здание с торговыми помещениями по адресу: Ленинский район, проспект Карла Маркса, д. 4А	
Проверил	Воронин	<i>[Signature]</i>	03.21		
				Разработчик	Лист
				ООО "Архитектурное бюро Максима Воронина"	8

### Фасад в осях А-Д














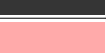









### Фасад в осях Д-А




Примечание: Данный лист смотреть совместно с листом №14 "Ведомость перспективных информационных и рекламных конструкций"

Выполнил	Болотских	Подпись	Дата	Общественно-деловое здание с торговыми помещениями по адресу: Ленинский район, проспект Карла Маркса, д. 4А	
Проверил	Воронин	<i>[Signature]</i>	03.21		
				Разработчик	Лист
				ООО "Архитектурное бюро Максима Воронина"	9

Ведомость существующей отделки фасадов

№ п/п	Наименование элемента	Материал и/или вид отделки	Марка цвета по палитрам: RAL, NCS	Образец колера	Примечание
1.1	Кровля	Металлопрофиль	RAL 2004		—
1.2		Металлопрофиль	RAL 7024		—
1.3		Металлопрофиль	RAL 2013		—
6.1	Стены	Металлический сайдинг	RAL 1016		—
6.2		Металлокассеты на подсистеме	RAL 1003		—
6.3		Металлический сайдинг	RAL 2013		—
6.4		Металлический сайдинг	RAL 7035		—
7	Трубы водостоков	Металл, окраска	RAL 2013		—
12.1	Оконные проемы	ПВХ профиль	RAL 9010		—
13.1	Дверные проемы	ПВХ профиль	RAL 9010		С остеклением
15.1	Цоколь	Декоративный кирпич	RAL 8011		—
15.2		Металлопрофиль	RAL 9005		—
17.1	Лестницы	Металл, окраска	RAL 3014		—
17.2		Металл, окраска	RAL 2013		—
17.3		Керамогранит на клею	RAL 7040		—
17.4		Плитка тротуарная	RAL 7035		—
18	Пандусы	Керамогранит на клею	RAL 7040		—
19	Ограждение лестниц и пандусов	Металл, окраска	RAL 7024		—
20	Козырьки	Металлопрофиль	RAL 7040		—
22.1	Фризы	Панели из композита	RAL 1003		—
22.2		Панели из композита	RAL 7040		—

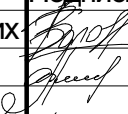
Выполнил	Болотских	Подпись	Дата	Общественно-деловое здание с торговыми помещениями по адресу: Ленинский район, проспект Карла Маркса, д. 4А	
Проверил	Воронин		03.21		
				Разработчик	Лист
				Ведомость существующей отделки фасадов	10
				ООО "Архитектурное бюро Максима Воронина"	

Ведомость существующих информационных конструкций

№ поз	Вид конструкции	Количество (шт.)	Освещение	Место расположения	Габаритные размеры	Отметка конструкции
ИК 1	Табличка	4	Отсутствует	Фасад в осях 1-7	0,3 м x 0,4 м	+ 1,500

Ведомость существующих рекламных конструкций


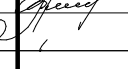
№ поз	Вид конструкции	Количество (шт.)	Освещение	Место расположения	Габаритные размеры	Отметка конструкции
РК 1	Фасадная вывеска без подложки	1	Отсутствует	Фасад в осях 1-7 (фриз)	9,7 м x 1,0 м	+ 4,300
РК 2	Крышная вывеска	1	Отсутствует	Фасад в осях 1-7	4,8 м x 1,0 м	+ 5,200
РК 3	Консольная вывеска	1	Отсутствует	Фасад в осях 1-7	1,1 м x 1,0 м	+ 5,200
РК 4	Крышная вывеска	1	Отсутствует	Фасад в осях 1-7	9,4 м x 1,0 м	+ 5,200
РК 5	Фасадная вывеска на подложке	1	Отсутствует	Фасад в осях 1-7	2,4 м x 1,0 м	+ 2,300
РК 6	Фасадная вывеска без подложки	1	Отсутствует	Фасад в осях 1-7 (фриз)	8,7 м x 0,5 м	+ 2,800

Выполнил	Болотских	Подпись	Дата	Общественно-деловое здание с торговыми помещениями по адресу: Ленинский район, проспект Карла Маркса, д. 4А		
Проверил	Воронин		03.21			
				Ведомость существующих информационных и рекламных конструкций	Разработчик	Лист
					ООО "Архитектурное бюро Максима Воронина"	11



Ведомость перспективной отделки фасадов

№ п/п	Наименование элемента	Материал и/или вид отделки	Марка цвета по палитрам: RAL, NCS	Образец колера	Примечание
1.1	Кровля	Металлопрофиль	RAL 7024		—
1.2		Металлопрофиль	RAL 7024		—
6	Стены	Металлический сайдинг	RAL 7040		—
12	Оконные проемы	ПВХ профиль	RAL 9010		—
13	Дверные проемы	ПВХ профиль	RAL 9010		С остеклением
17	Лестницы	Металл, окраска	RAL 7040		—
18	Пандусы	Керамогранит на клею	RAL 7040		—
19	Ограждение лестниц и пандусов	Металл, окраска	RAL 7024		—
22	Фризы	Панели из композита	RAL 7040		—

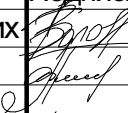
Выполнил	Болотских	Подпись	Дата	Общественно-деловое здание с торговыми помещениями по адресу: Ленинский район, проспект Карла Маркса, д. 4А	
Проверил	Воронин		03.21		
			03.21	Ведомость перспективной отделки фасадов	
				Разработчик	Лист
				ООО "Архитектурное бюро Максима Воронина"	12

Ведомость перспективных информационных конструкций

№ поз	Вид конструкции	Количество (шт.)	Освещение	Место расположения	Габаритные размеры	Отметка конструкции
ИК 1	Табличка	4	Отсутствует	Фасад в осях 1-7	0,3 м x 0,4 м	+ 1,500

Ведомость перспективных рекламных конструкций

№ поз	Вид конструкции	Количество (шт.)	Освещение	Место расположения	Габаритные размеры	Отметка конструкции
РК 1	Настенное панно без подложки	4	Отсутствует	Фасад в осях 1-7 (фриз)	7,2 м x 0,5 м	+ 3,000
РК 2		1	Отсутствует	Фасад в осях 1-7 (фриз)	6,2 м x 0,5 м	+ 3,800

Выполнил	Болотских	Подпись	Дата	Общественно-деловое здание с торговыми помещениями по адресу: Ленинский район, проспект Карла Маркса, д. 4А	
Проверил	Воронин		03.21		
				Ведомость перспективных информационных и рекламных конструкций	
				Разработчик	Лист
				ООО "Архитектурное бюро Максима Воронина"	13





Фасад 1-7



Фасад 1-7



Фасад 1-7



Фасад 1-7

Выполнил	Болотских	Подпись	Дата	Общественно-деловое здание с торговыми помещениями по адресу: Ленинский район, проспект Карла Маркса, д. 4А	
Проверил	Воронин	<i>[Signature]</i>	03.21		
			03.21	Фотофиксация существующего состояния фасадов. Главный фасад, боковые фасады, дворовой фасад. Кровля.	Разработчик
					ООО "Архитектурное бюро Максима Воронина"
					Лист 14





Фасад 7-1



Фасад 7-1



Фасад 1-7



Фасад 1-7

Выполнил	Болотских	Подпись	Дата	Общественно-деловое здание с торговыми помещениями по адресу: Ленинский район, проспект Карла Маркса, д. 4А		
Проверил	Воронин	<i>[Signature]</i>	03.21			
			03.21	Фотофиксация существующего состояния фасадов. Главный фасад, боковые фасады, дворовой фасад. Кровля.	Разработчик	Лист
					ООО "Архитектурное бюро Максима Воронина"	15